

Sinais e Sintomas

Alguns exemplos são:

- Ausência de atenção partilhada;
- Falta de contacto visual;
- Isolamento;
- Não responder ao nome;
- Não sorrir em resposta a interações;
- Ausência do jogo simbólico;
- Não apontar;
- Falta de intenção comunicativa espontânea;
- Deixar de dizer palavras que já dizia;
- Não falar;
- Não se envolver em jogos de imitação;
- Não solicitar nem procurar envolver os outros;
- Possuir interesses muito específicos;
- Necessidade de estimulação sensorial ou hipersensibilidade a determinados estímulos;
- Ecolalia;
- Redução da imaginação;
- Rigidez de pensamento;
- Dificuldade na adaptação a mudanças;
- Comportamentos repetitivos.

Nem todas as crianças que demonstram sintomas têm uma perturbação do espectro do autismo.

A avaliação psicológica é fundamental.

FALE CONNOSCO

Rua Pedro de Santarém nº 144,

Secção C - Santarém

243 154 201 | 910 454 736

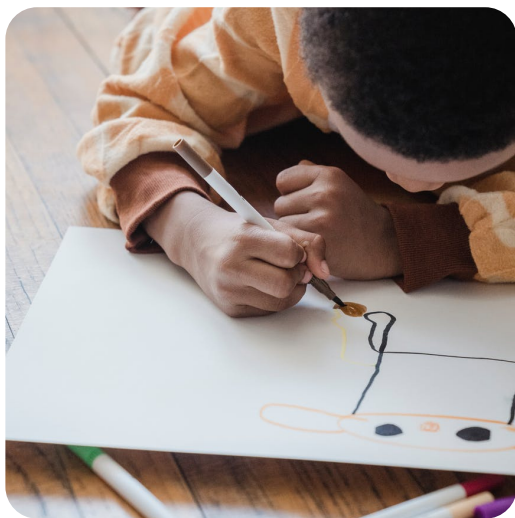
geral@desportiva-mente.pt

www.desportiva-mente.pt

**Perturbação
do Espectro
do Autismo**

O que é?

A **Perturbação do Espectro do Autismo (PEA)** é uma perturbação do neurodesenvolvimento caracterizada por um conjunto de dificuldades específicas na **interação social**, na **comunicação**, e no **comportamento**, tal como um **repertório restrito de interesses e atividades**.



As manifestações desta perturbação **variam** consoante o nível de desenvolvimento e a idade do indivíduo.

Sabia que...

... existem vários famosos de sucesso que têm PEA?

Por exemplo:

- Anthony Hopkins (ator);
- Clay Marzo (surfista);
- Courtney Love (cantora e atriz);
- Dan Harmon (escritor e produtor);
- Daryl Hannah (atriz);
- Elon Musk (empresendedor);
- Greta Thunberg (ativista);
- João Ferreira (judoca campeão mundial);
- Nina Marker (modelo);
- Susan Boyle (cantora).



Intervenção

A nossa equipa de intervenção é composta por psicólogas, terapeuta da fala e psicomotricistas.

A intervenção é planeada a partir do diagnóstico, sendo **adaptada a cada caso**, e tendo em conta as **áreas que a criança mais necessita de desenvolver**.

Alguns exemplos de áreas que poderão estar presentes no programa de intervenção são:

- comunicação funcional e espontânea;
- competências sociais;
- competências emocionais;
- motricidade;
- competências cognitivas e académicas;
- atenção e concentração;
- autonomia;
- integração sensorial.

Quanto mais **precoce** for a intervenção, maior a probabilidade de a criança evoluir.