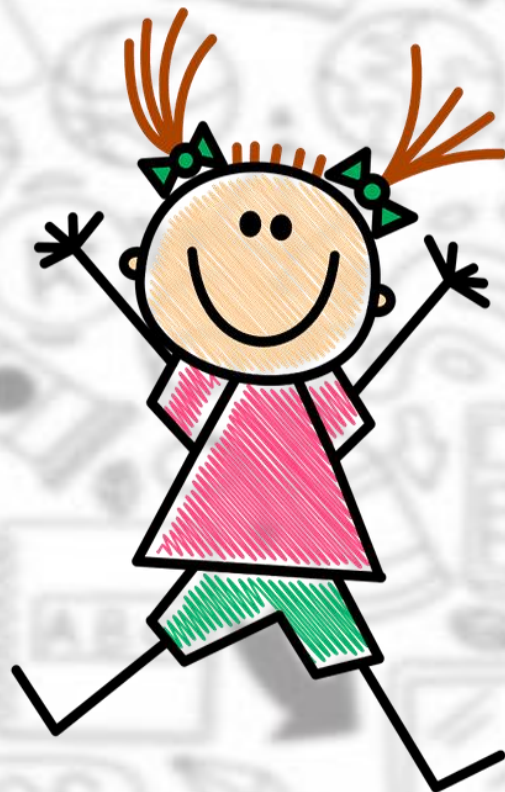




# Pensa e Escolhe



# Instruções



# Pensa e Escolhe

- Recorta-se cada conjunto de duas letras, dobra-se e cola-se (para que fique com uma letra na frente e outra no verso da carta);
- Mostra-se cada palavra da lista e a criança deve escolher que letra falta no espaço, mostrando a face correta da carta;
- Em cada acerto, a criança ganha um ponto.

Prontos? Aqui vamos!

e

i

o

u

Recorte, dobre e cole as cartas

r

z

f

v

# Que letra falta?

\_\_ quipa  
Fem\_\_ nino  
Açor\_\_ ano  
Ad\_\_ vinhar  
Camp\_\_ onato  
V\_\_ zinho

← e / i

s / z →

Ro\_\_ a  
Te\_\_ ouro  
A\_\_ ar  
Lu\_\_  
Organi\_\_ ar  
Cami\_\_ a



← o / u

f / v →

C\_\_ ruja  
C\_\_ stume  
Org\_\_ lhosos  
Sac\_\_ dir  
Músc\_\_ lo  
Bróc\_\_ los

\_\_ espa  
Lu\_\_ a  
No\_\_ ela  
\_\_ orça  
A\_\_ eia  
So\_\_ á